



C1 – Bilan final de la participation des acteurs
locaux et nationaux
Territoire du Finistère SUD

Les tableaux ci-dessous synthétisent la participation des acteurs et nationaux aux comités locaux de concertation organisés sur le territoire du Finistère sud entre 2014 et 2017: nom des structures présentes, nombres de personnes invitées et nombres de personnes réellement présentes.

Nom des structures invitées	CLC 1 30/06/2014		CLC 2 12/12/2014		CLC 3 08/06/2015	
	Nb pers. invitées	Nb pers. prés.	Nb pers. invitées	Nb pers. prés.	Nb pers. invitées	Nb pers. prés.
Mairie de Fouesnant les Glénan	5	4	5	4	5	2
Mairie de la Forêt-Fouesnant	3	3	3	1	3	1
Mairie de Trégunc	1	0	2	1	1	1
Syndicat Intercommunautaire Ouest Cornouaille Aménagement	1	0	1	0	1	
Chargé de mission Natura 2000 Pays bigouden sud	1	0	1	0	1	
AOCD				1	1	1
DREAL Bretagne	1	0	1	0		
Conservatoire du littoral	2	0	2	0	1	
ARS	1	1	2	0	1	
DDTM	5	1	9	0	1	1
AAMP	6	1	9	2	3	3
Office du tourisme de Fouesnant-les Glénan	1	0	1	0	1	1
Office du tourisme Penmarch	1	0	1	0	1	1
Office du tourisme de la Forêt -Fouesnant	1	2	2	2	2	1
Office du tourisme Trégunc	1	0	1	0	1	
Office du tourisme Pont l'Abbé	1	0	1	0	1	
OT Guilvinec			1	0	1	
CCA : Concarneau Cornouaille Agglomération			1	0	1	

CRC Bretagne sud	3	0	3	1	1	1
CDPMEM 29	4	0	3	1	2	1
CRPMEM			1	1	1	
Association Bretagne Vivante	5	2	4	2	3	2
Association des Pêcheurs Plaisanciers de l'Odet APPO	1	0	2	0	2	2
Association Cap vers la Nature	2	1	2	0	2	
Association ANSEL	1	0	1	0	1	
Association plaisanciers de Fouesnant Les Glénan	2	0	2	1	1	1
Nautisme Finistère	1	0				
FNPPSF	3	0	11	5	3	3
Centre Nautique des Glénans CNG	1	0	2	2	2	
Association Gîte SEXTANT Saint Nicolas	1	0	2	0		
Association Plein Phare sur Penfret	1	0	1	2	1	
Centre International de Plongée Glénan (CIP)	1	0	1	0		
Club nautique de Fouesnant Cornouaille	1	0	1	0	1	1
Centre Nautique Fouesnant Cornouaille			1	0	1	1
Capitainerie Port-La-Forêt	1	1	1	0	1	1
IUEM	2	0	2	0	1	
MNHN	3	1	1	1	1	1
Agrocampus Beg Meil	3	0	4	1	3	
IFREMER	3	1	5	0	2	
Pôle mer Bretagne	1	1	1	0		
Vedette de l'Odet	1	0	1	0		
Restaurant St Nicolas	1	0	1	0		
Gîte SEXTANT (St Nicolas)	1	0	2	0		
TOTAL	74	19	98	28	55	26

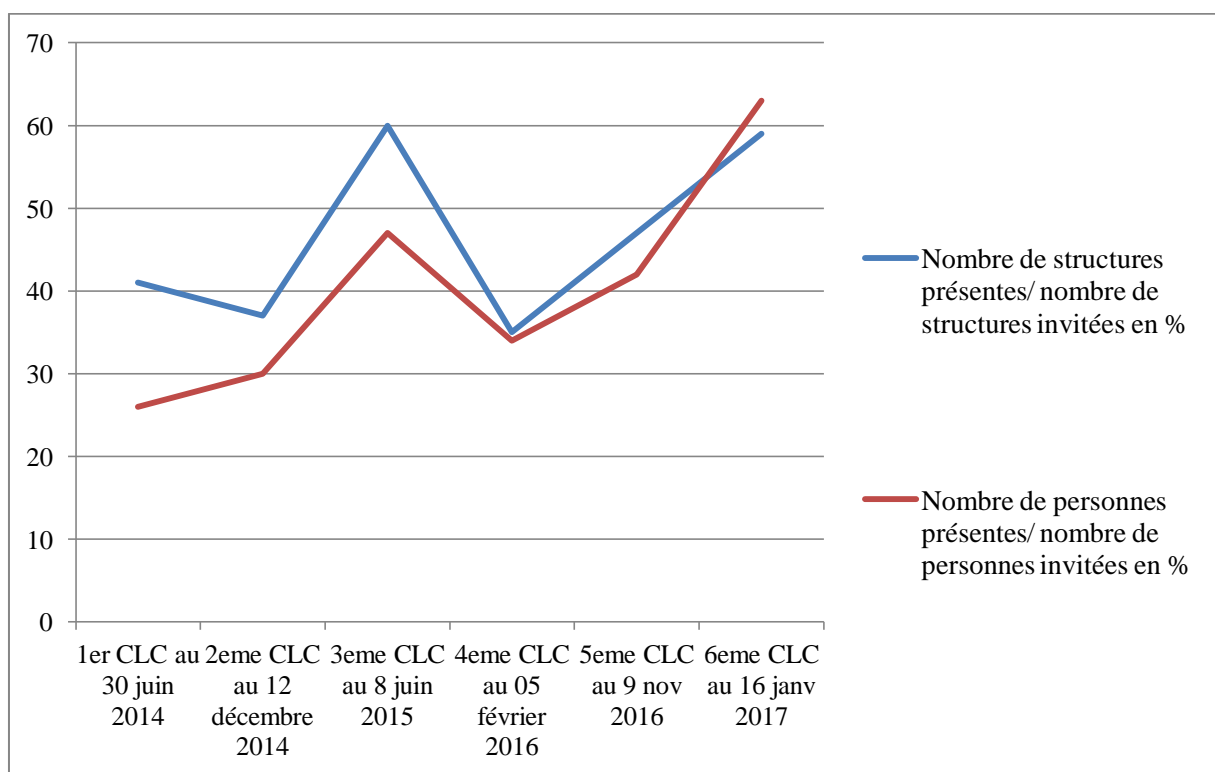
Nom des structures invitées	CLC 4 05/02/2016		CLC 5 09/11/2016		CLC 6	
	Nb pers. invitées	Nb pers. prés.	Nb pers. invitées	Nb pers. prés.	Nb pers. invitées	Nb pers. prés.
Mairie de Fouesnant les Glénan	4	3	4	2	4	2
Mairie de la Forêt-Fouesnant	2	2	2	0	2	1
Mairie de Trégunc	2	2	2	2	2	2
Mairie de Névez	1	1	2	1	2	1
CCPF	1	1	1	1	1	1
Syndicat Intercommunautaire Ouest Cornouaille Aménagement	1		1	1	1	1
Chargé de mission Natura 2000 Pays bigouden sud	1		1	1	1	1
AOCD	1		1	1	1	1
DREAL Bretagne	1		1	0	1	1
Conservatoire du littoral	1		1	0	1	1
ARS	1	1	1	1	1	1
DDTM	2	1	2	1	2	1
AAMP	2	1	3	2	3	2
Office du tourisme de Fouesnant-les Glénan	2		1	1	1	1
Office du tourisme Penmarch	1		1	1	1	1
Office du tourisme de la Forêt -Fouesnant	1		1	1	1	1
Office du tourisme Trégunc	1		1	0	1	1
Office du tourisme Pont l'Abbé	1		1	0	1	0
OT Guilvinec	1		1	1	1	1
CCA : Concarneau Cornouaille Agglomération	1		1	0	1	1
CRC Bretagne sud	1		1	0	1	1
CDPMEM 29	2		1	1	1	1
CRPMEM	1		1	0	1	1
Association Bretagne Vivante	3	2	1	2	1	2

Association des Pêcheurs Plaisanciers de l'Odet APPO	3	2	2	2	2	1
Association Cap vers la Nature	2		2	0	2	0
Association ANSEL	1					
Association plaisanciers de Fouesnant Les Glénan	2	2	2	1	2	1
Nautisme Finistère	1		1	0	1	1
FNPPSF	2		2	2	2	1
Centre Nautique des Glénans CNG	1		1	0	1	1
Association Gîte SEXTANT Saint Nicolas	1		1	0	1	1
Association Plein Phare sur Penfret	1	2	1	0	1	0
Centre International de Plongée Glénan (CIP)	1		1	0	1	0
Centre Nautique Fouesnant Cornouaille	1	1	1	0	1	1
Capitainerie Port-La-Forêt	1		1	0	1	0
IUEM	2		2	0	2	1
MNHN	2	1	2	1	2	1
Agrocampus Beg Meil	3		3	0	3	0
IFREMER	2		2	0	2	0
Vedette de l'Odet	1		1	0	1	0
Restaurant St Nicolas	1		1	0	1	0
Gîte SEXTANT (St Nicolas)	1		1	0	1	1
TOTAL	64	22	60	27	60	38

Indicateurs de l'évolution du taux de participation :

	CLC 1	CLC 2	CLC 3	CLC 4	CLC 5	CLC 6
Nombre de structures présentes/ nombre de structures invitées (%):	Participation : 41% (12 structures présentes sur 29 invitées)	Participation : 37% (15 structures présentes sur 46 invitées)	Participation : 60 % (21 structures présentes sur 35 invitées)	Participation : 35 % (15 structures présentes sur 43 invitées)	Participation : 48 % (20 structures présentes sur 42 invitées)	Participation : 59 % (25 structures présentes sur 42 invitées)

Nombre de personnes présentes/ nombre de personnes invitées (%) :	Participation : 26% (19 personnes présentes sur 74 invitées)	Participation : 30% (28 personnes présentes sur 98 invitées)	Participation : 47 % (26 personnes présentes sur 55 invitées)	Participation : 34% (22 personnes présentes sur 64 invitées)	Participation : 42% (27 personnes présentes sur 60 invitées)	Participation : 63% (38 personnes présentes sur 60 invitées)



Evolution de la participation des acteurs aux CLC du territoire du Finistère sud (en %)